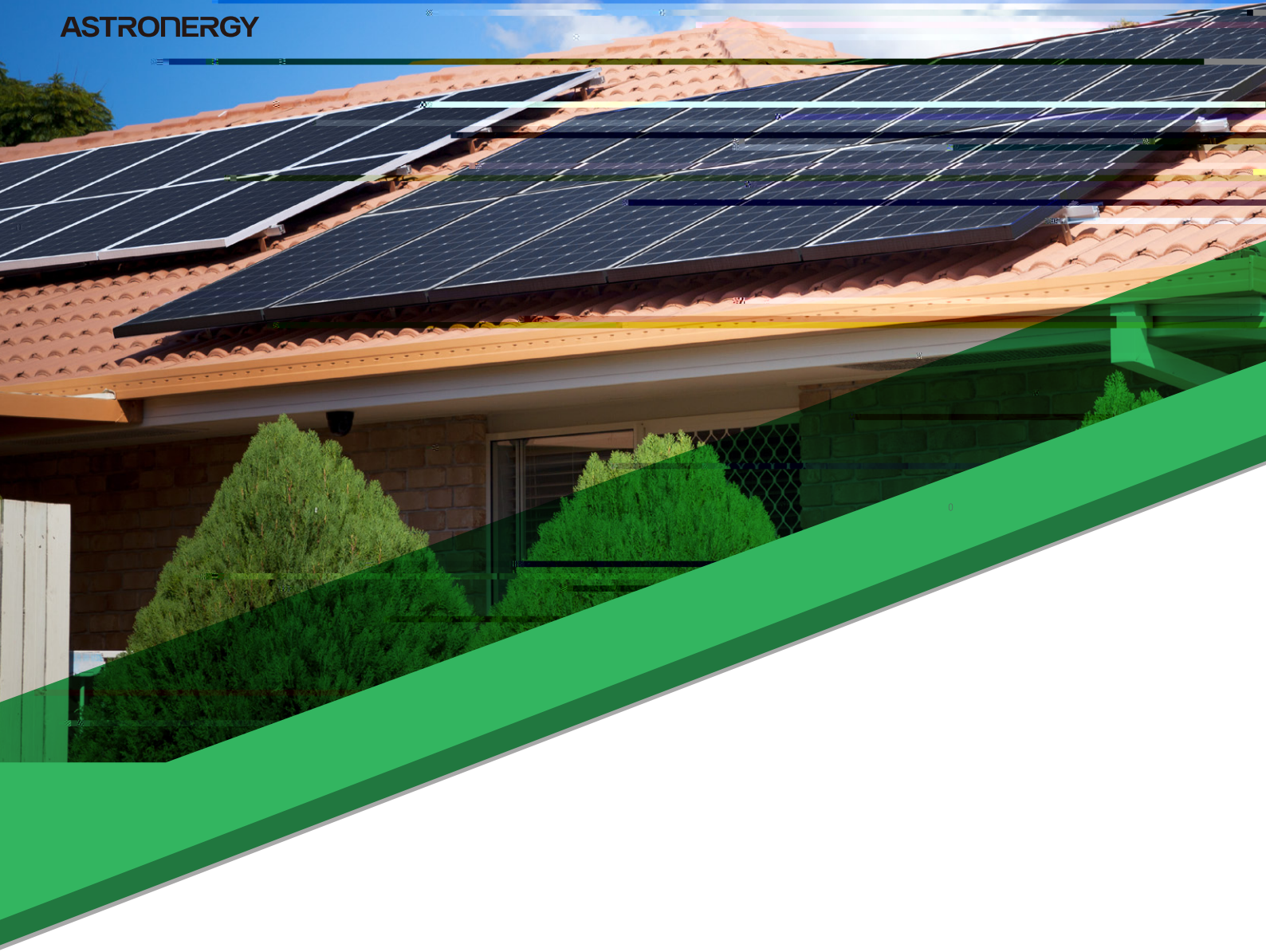




ASTRONERGY



9Sd8 fAE



FVd#
BloombergNEF



7ebWUj USUja` Vê_ WP` [USe

Dimensiones exteriores (lar. x an. x al.)	1722 x 1134 x 30mm
Tipo de célula	Monocristalina n - type
N.º de células	108 (6*18)
Tecnología del marco	Aluminio anodizado plateado
Vidrio frontal / trasero	1,6 + 1,6 mm
Longitud del cable (Incluido el conector)	En vertical: (+) 350 mm, (-) 250 mm; longitud a medida
Diámetro del cable (IEC/UL)	4 mm ² / 12 AWG
Prueba de carga mecánica máxima	5400 Pa (frontal) / 2400 Pa (trasera)
Tipo de conector (IEC/UL)	HCB40 / MC4-EVO2A (opcional)
Peso del módulo	20,8 kg
Unidad de embalaje	36 uds. / caja
Peso de la unidad de embalaje (para contenedor de 40' HQ)	793 kg
Módulos por contenedor de 40' HQ	936 uds. (sujeto al contrato de venta)

30 mm

Consulte el manual de instalación de módulos de silicio cristalino de Astronergy o póngase en contacto con el departamento técnico.
Prueba de carga mecánica máxima = 1,5 x Carga mecánica máxima en el cálculo de diseño.

7ebWUj USUja` Vê WÂUfUSe

5gchS

EF5, Irradiancia 1000 W/m², Temperatura de célula 25 °C, AM=1,5

Potencia máxima (Pmpp / Wp)	420	425	430	435
Voltaje a máxima potencia (Vmpp / V)	32,18	32,35	32,52	32,69
Intensidad a máxima potencia (Impp / A)	13,05	13,14	13,22	13,31
Voltaje en circuito abierto (Voc / V)	38,30	38,50	38,70	38,90
Intensidad en cortocircuito (Isc / A)	13,81	13,92	14,01	14,10
Ef ciencia del módulo	21,5%	21,8%	22,0%	22,3%

@? AF, Irradiancia 800 W/m², Temperatura ambiente 20 °C, AM=1,5, Velocidad del viento 1 m/s

Potencia máxima (Pmpp / Wp)	315,8	319,6	323,4	327,1
Voltaje a máxima potencia (Vmpp / V)	30,29	30,45	30,61	30,77
Intensidad a máxima potencia (Impp / A)	10,43	10,50	10,56	10,63
Voltaje en circuito abierto (Voc / V)	36,38	36,57	36,76	36,95
Intensidad en cortocircuito (Isc / A)	11,15	11,24	11,31	11,38

7ebWUj USUja` Vê WÂUfUSe/bafW UjS [fWdSVSfi

Ganancia Pmpp	Pmpp / Wp	Vmpp / V	Impp / A	Voc / V	Isc / A
5%	452	32,52	13,88	38,70	14,71
10%	473	32,52	14,54	38,70	15,41
15%	495	32,52	15,21	38,70	16,11
20%	516	32,52	15,87	38,70	16,81
25%	538	32,52	16,53	38,70	17,51

Características eléctricas con ganancia de potencia trasera distinta (referencia a 430W)

Coef ciente de temperatura (Pmpp)	-0,29% /	N.º de diodos	3
Coef ciente de temperatura (Isc)	+0,043% /	Grado IP de caja de conexiones	IP 68
Coef ciente de temperatura (Voc)	-0,25% /	Intensidad nominal de fusible en serie	30 A
Temperatura de operación nominal del módulo (NMT)	41 ± 2	Voltaje máximo del sistema (IEC/UL)	1500V _{DC}